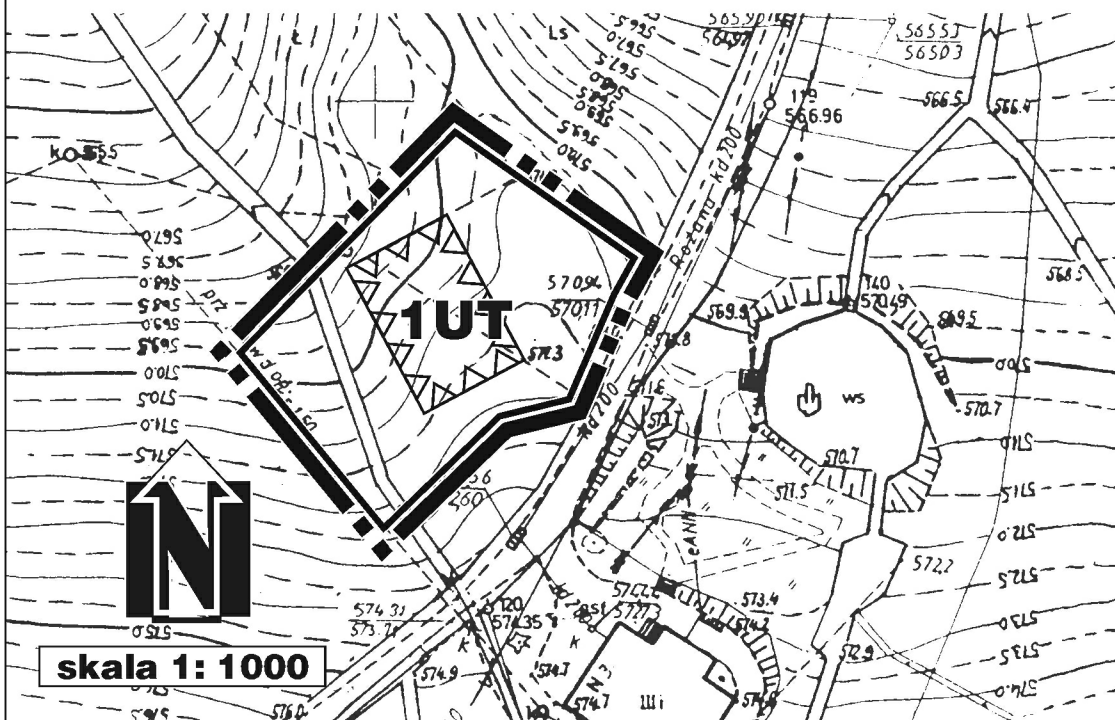





# GMINA MIEROSZÓW

## MIEJSCOWY PLAN ZAGOSPODAROWANIA PRZESTRZENNEGO WYBRANYCH OBSZARÓW W MIEJSCOWOŚCI SOKOŁOWSKO RYSUNEK PLANU NR 2



### LEGENDA

-  GRANICA OBSZARU OBJĘTEGO PLANEM
-  LINIĘ ROZGRANICZAJĄCE TERENY O RÓŻNYM PRZEZNACZENIU I ZASADACH ZAGOSPODAROWANIA
-  NIEPRZEKACZALNA LINIA ZABUDOWY

### SYMBOLE KATEGORII PRZEZNACZENIA I SPOSOBÓW ZAGOSPODAROWANIA TERENÓW

- UT** DLA OBIEKTÓW USŁUG TURYSTYCZNYCH, W TYM HOTELARSKICH

PEŁNE DEFINICJE OZNACZEŃ GRAFICZNYCH ZAWARTE SĄ W CZĘŚCI TEKSTOWEJ PLANU

skala 1: 1000

STAROSTA WAŁBRZYSKI  
Powiatowy Ośrodek Dokumentacji  
Geodezyjnej i Kartograficznej w Wałbrzychu

Poświadczam zgodność niniejszej mapy z oryginałem przyjętym do państwowego zasobu geodezyjnego i kartograficznego

w dniu.....  
i zaświadczono pod nr.....  
Niniejsza mapa nie może służyć.....

**PODIN**  
ds. Przewodniczący  
Geodezyjnego i Kartograficznego

Andrzej C...

07 MAR. 2006  
Wałbrzych, dn. ....

Imię i nazwisko, podpis, stanowisko, data, osoba upoważniona

Zgodnie z art. 16 ustawy z dnia 17.05.1999r.  
Prawo geodezyjne i kartograficzne  
(tj. Dz. U. 2000 r. Nr 100, pozycja 1016, za zm.)  
oraz reprodukcje w celu rozpowszechniania  
i rozprowadzania niniejszej mapy  
wymaga zezwolenia Starosty

60/J/76

1182/06



Załącznik Nr 2 do Uchwały Nr XIX/73/07  
Rady Miejskiej Mieroszowa  
z dnia 28 grudnia 2007 roku



53-510 Wrocław ul. Kolejowa 63/65, tel./fax (071) 341-28-54, 341-28-56

**GMINA MIEROSZÓW**  
MIEJSCOWY PLAN  
ZAGOSPODAROWANIA PRZESTRZENNEGO  
WYBRANYCH OBSZARÓW W MIEJSCOWOŚCI SOKOŁOWSKO

**RYSUNEK PLANU NR 2**

|  |   |
|--|---|
| GŁÓWNY PROJEKTANT<br>DYREKTOR BIURA<br>mgr inż. arch. MAREK WILAND | PROJEKTANTOVI<br>mgr inż. ZDZISŁAW DICHOCKI<br>mgr inż. EDYTA JAWORSKA<br>mgr inż. GRZEGORZ LESIUK<br>mgr inż. ALCJA WOLJA<br>mgr inż. MARZENA WOLNY<br>KAROLINA CZYZ |
| WROCŁAW<br>GRUDZIEŃ 2007   | WSPÓŁPRACA:<br>JOANNA HARTMAN   |